

DÆK TIL LASTVOGNE OG BUSSE





INDHOLD

SIDE 6**HANKOOK DÆKSEGMENTERING****SIDE 11-12****EU-LABEL****SIDE 7****BELASTNINGSSINDEKS OG
HASTIGHEDSSYMBOLER****SIDE 13****LASTVOGNS- OG BUSDÆK****SIDE 8-9****DÆKSPECIFIKATIONER****SIDE 56****MØNSTEROVERSIGT****SIDE 10****SMARTEC TECHNOLOGY****SIDE 58****HANKOOK NETVÆRK****SIDE 10****E-CUBE**

OM HANKOOK

Hankook blev grundlagt under navnet Chosun Tire Company i 1941 og var den første koreanske dækproducent i verden. På trods af følgerne af krigen i Korea formåede virksomheden at holde fokus på produktion og udvikling af teknologi og har siden banet vejen for andre koreanske dækfabrikker.

I 1968 skiftede virksomheden navn til Hankook, som er koreansk og ganske enkelt betyder "koreanske dæk". Selvom Hankook må siges at tilhøre den yngre generation af dækproducenter, har virksomheden på rekordtid formået at vokse i både størrelse og popularitet: således er Hankook i dag en af de 10 største dækproducenter verden over, og deres dæk bliver solgt i mere end 180 lande.



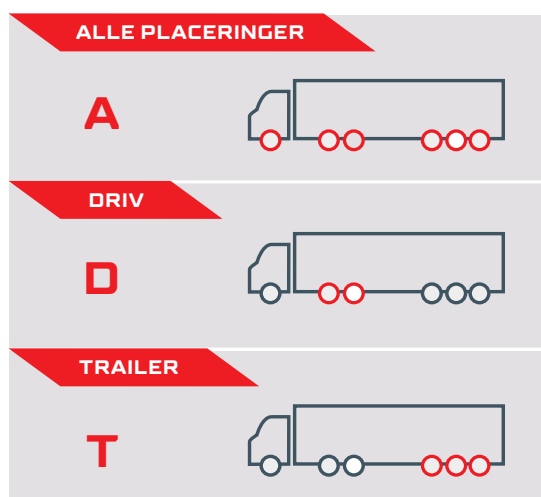
HANKOOK DÆKSEGMENTERING

e-cube ^{Blue} AL20



KØRSEL PLACERING	LANG-DISTANCE	REGIONAL	BY	BLANDET SERVICE OG TERRÆN	VINTER
A ALLE PLACERINGER	AL	AH	AU	AM	AW
D DRIV/TRÆK	DL	DH		DM	DW
T TRAILER	TL	TH		TM	TW

L	Lang-distance	Langdistance for motorveje, komfortable vejforhold, giver maksimum kilometertal	VEJFORHOLD
H	Regional	Regionalkørsel til lokale vejforhold, optimeret dækmønster og holdbarhed	
U	By	Bybus og bytrafik	
M	Blandet service og terræn	On- & offroad entreprenørkørsel	
W	Vinter	Vinterlige vejforhold	



BELASTNINGSSINDEKS OG HASTIGHEDSSYMBOLER

STØRRELSESMÆRKNINGER

Mærkning	295/80R22.5 152/148M
295	Dækbredde (mm)
80	Højde/bredde forhold (højde/bredde x 100)
R	Radial opbygning
22.5	Fælgdiameter (tommer)
152	Maks belastningstal ved montering på enkelt hjul (3.550 kg)
148	Maks belastningstal ved tvillingmontering (3.075 kg)
M	Maks hastighedssymbol (130 km/t)

HASTIGHEDSSYMBOLER

Hastighedssymboler (km/t og Mph)					
Symbol	G	J	K	L	M
Km/t	90	100	110	120	130
Mph	56	62	68	75	81

KONVERTERING AF BELASTNINGSSINDEKS (LI) TIL LASTKAPACITET PR. DÆK

LI	KG	LBS
110	1.060	2.335
111	1.090	2.405
112	1.120	2.470
113	1.150	2.535
114	1.180	2.600
115	1.215	2.680
116	1.250	2.755
117	1.285	2.835
118	1.320	2.910
119	1.360	3.000
120	1.400	3.085
121	1.450	3.195
122	1.500	3.305
123	1.550	3.415
124	1.600	3.525
125	1.650	3.640
126	1.700	3.750

LI	KG	LBS
127	1.750	3.860
128	1.800	3.970
129	1.850	4.080
130	1.900	4.190
131	1.950	4.300
132	2.000	4.410
133	2.060	4.540
134	2.120	4.675
135	2.180	4.805
136	2.240	4.940
137	2.300	5.070
138	2.360	5.205
139	2.430	5.355
140	2.500	5.510
141	2.575	5.675
142	2.650	5.840
143	2.725	6.010

LI	KG	LBS
144	2.800	6.175
145	2.900	6.395
146	3.000	6.615
147	3.075	6.780
148	3.150	6.945
149	3.250	7.165
150	3.350	7.385
151	3.450	7.605
152	3.550	7.825
153	3.650	8.045
154	3.750	8.265
155	3.875	8.545
156	4.000	8.820
157	4.125	9.095
158	4.250	9.370
159	4.375	9.645
160	4.500	9.920
161	4.625	10.195

LI	KG	LBS
162	4.750	10.470
163	4.875	10.745
164	5.000	11.025
165	5.150	11.355
166	5.300	11.685
167	5.450	12.015
168	5.600	12.345
169	5.800	12.785
170	6.000	13.230

DÆKSPECIFIKATIONER

Alle lastbildek er mærket ud fra opbygning, konstruktionstype, dimension samt, producent/mærke. Desuden skal de bære oplysninger i henhold til gældende lovgivning. Nedenfor er et typisk Hankook dæk, der illustrerer ISO-mærkninger (International Organization for Standardization).

Tread Wear Indicator
(TWI) mark

Country name

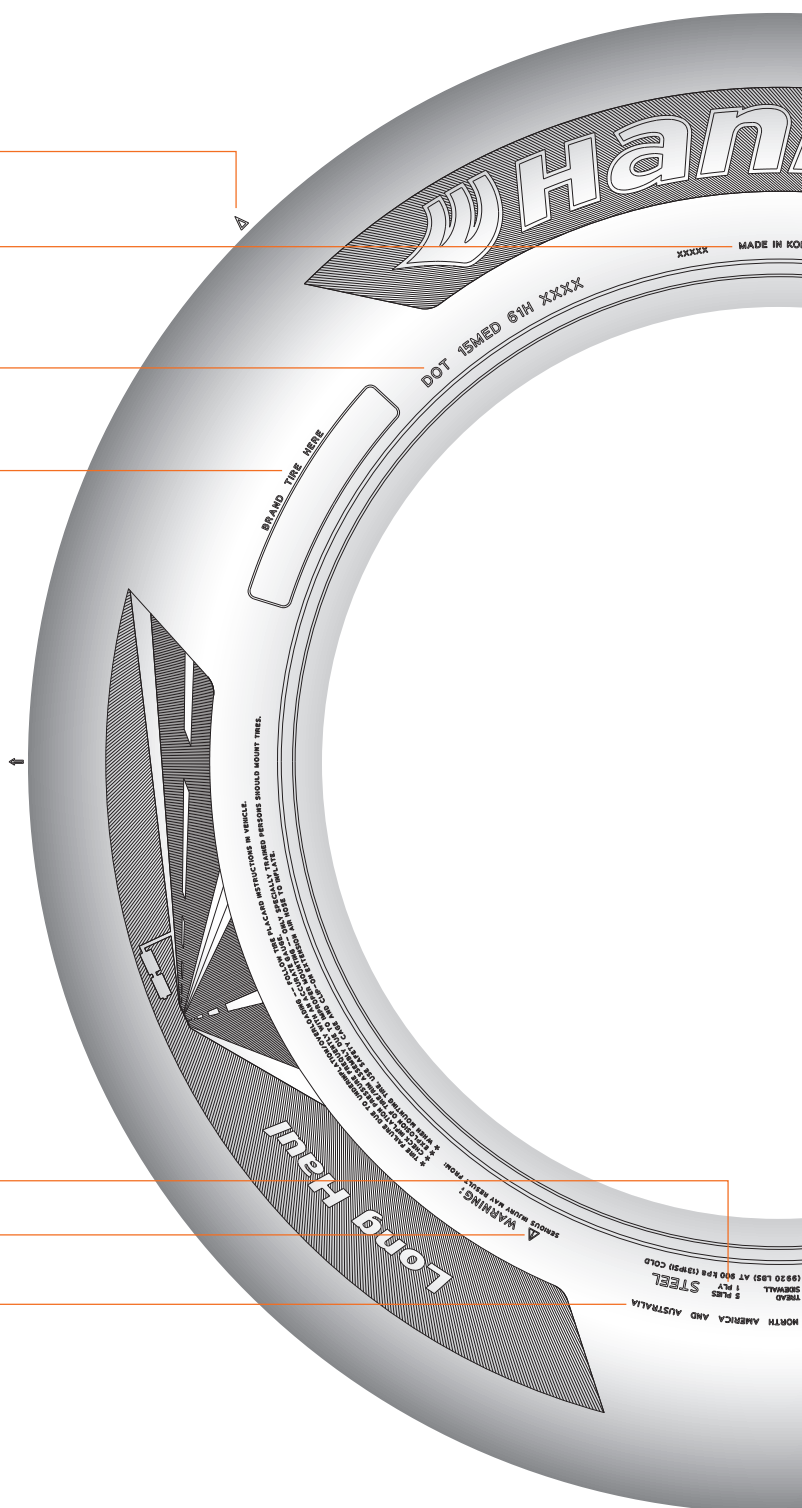
DOT code

Brand tyre here

Material

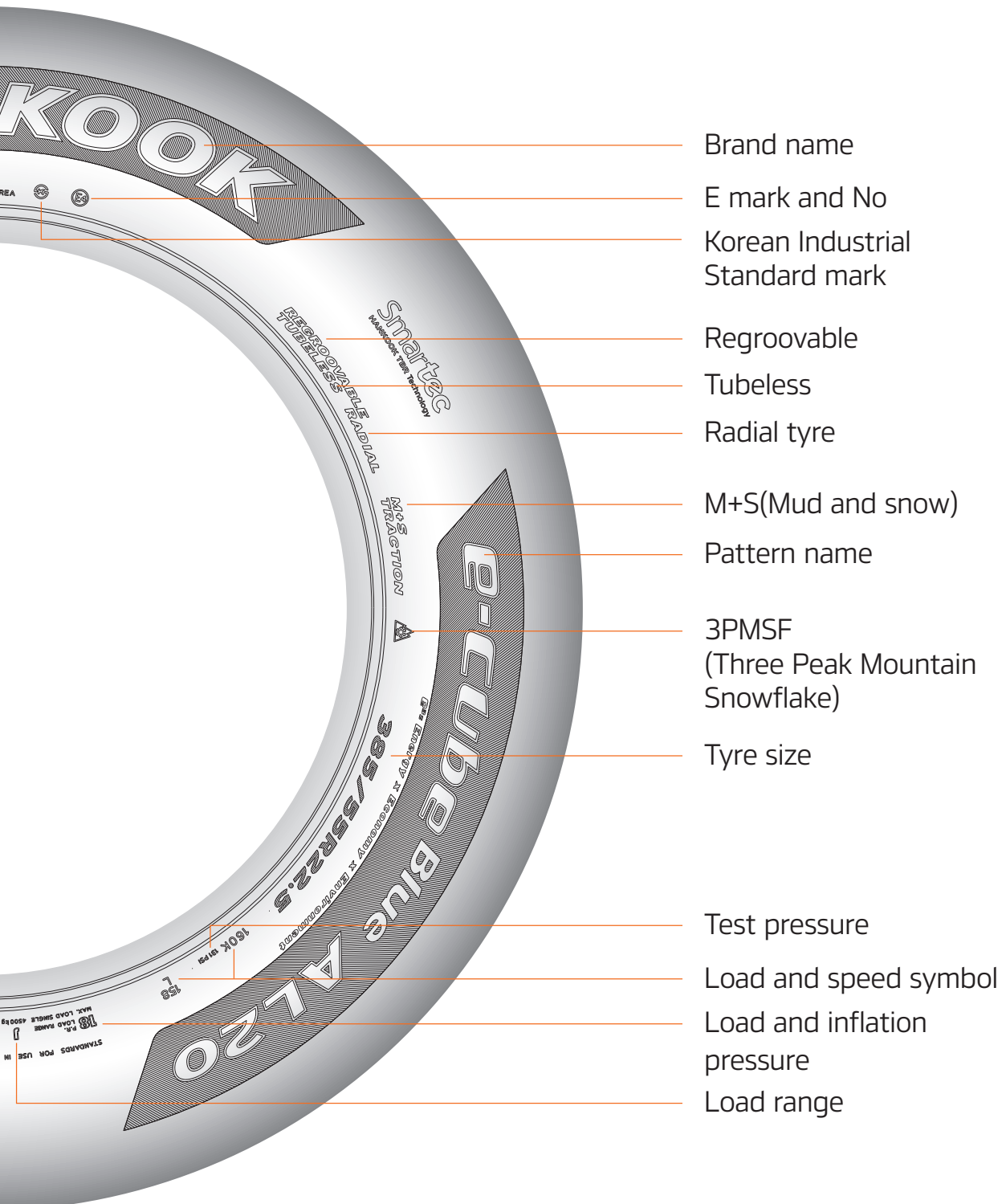
Safety warning

Province



SIKKERHEDSADVARSEL

Der kan ske alvorlig skade grundet dæknedbrud ved blandt andet for lavt lufttryk i dækket eller overlæs. Følg dækbeskrivelsen på køretøjet og tjek dæktrykket ofte. Kun specialuddannede folk bør montere dæk. Følg alle sikkerhedsprocedurer og påfyld luft ved brug af et sikkerhedspumpebur.



ERFARING = SMARTEC

Hankook arbejder kontinuerligt med at udvikle nye dæk til lastvogne og busser. Vi tilbyder en stor bredde af forskellige dækløsninger for at imødegå de mangeartede krav og ønsker fra kunderne. Det nye koncept Smartec er en kombination af de bedste teknologier fra vores dækserier. Smartec er baseret på de 5 hovedpunkter Sikkerhed – Levetid – Holdbarhed – Trækevne – Genanvendelighed.

Smartec

HANKOOK TBR Technology



Sikkerhed
(safety)
Robust opbygning



Levetid
(Mileage)
Kører flere kilometer



Holdbarhed
(Anti-chip & cut)
Modstandsdygtig



Genanvendelighed
(Retreadability)
Besparelse



Trækevne
(Traction)
Forbedret sikkerhed

Fra research via udvikling til produktion er alle Hankook lastvogns- og busdæk baseret på Smartec, og dermed får kunderne det bedste og sikreste produkt.

E-CUBE

e-cube (e3) = energi x økonomi x miljø



energi

Forbedret brændstoføkonomi.

økonomi

Højeste økonomisk effektivitet gennem lavere brændstofforbrug og højere kilometertal.

miljø

Reducerede skadelige emissioner gennem forbedret brændstofeffektivitet.

e-cube MAX
(langdistance produkt)



AL10+ e-cube MAX

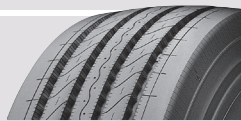


DL10+ e-cube MAX



TL10+ e-cube MAX

e-cube
(langdistance produkt)



AL10 e-cube



DL10 e-cube



TL10 e-cube

e-cube Blue
(langdistance produkt)



e-cube Blue AL20



e-cube Blue DL20



e-cube Blue TL20



HVAD ER EU-LABEL?

EU DÆKLABEL-REGULATIV

EU dæklabel-systemet er en EU reguleret standard (EU Regulation 2020/740, effektueret 1. maj 2021), som er gældende for C1, C2 og C3 dæk. Standarden skal give kunder mulighed for at tjekke dæk karakteristika inden køb.

Regulativet påkræver dækproducenten at oplyse:

- Brændstoffektivitet
- Greb på våd vej
- Udvendig dækstøj
- Snegreb
- Isgreb

SÅDAN LÆSES ET DÆK LABEL

A QR kode

Linker til EU Produkt Database (EPREL)

B Identifikation af dækttype

Kode, der tydeligt identificerer produktet

C Brand navn

Hankook

D Størrelsesbetegnelse

Størrelse, LI/SS

E Dæk-klasse

C1, C2 eller C3 klasser

F Ikon for brændstoffektivitet

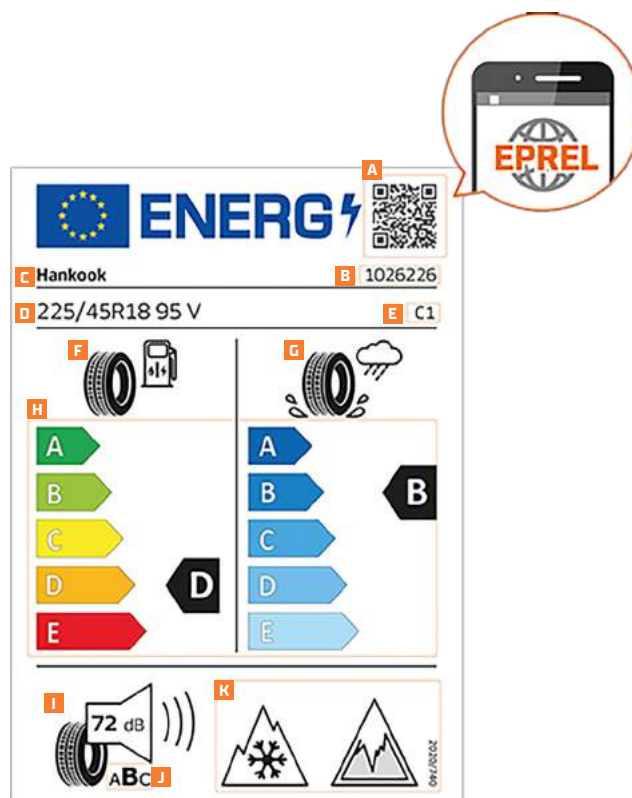
G Ikon for greb på våd vej

H Label skala

I Ikon for udvendig dækstøj

J Støjniveau

K Ikoner for sne- og isgreb



EU-LABEL

KRITERIER FOR DÆKLABEL

EU dæklabel-systemet er implementeret ved følgende kriterier:

1. BRÆNDSTOFEFFEKTIVITET

Brændstofeffektivitet måles som dækkets rullemodstand (RR). Rullemodstand er den modstand, der opstår når et rullende objekt, som eksempelvis en bold, ruller på en overflade i jævn hastighed i lige linje. Rullemodstanden opstår hovedsagligt ved deformation af objektet, deformation i overfladen eller begge dele.

RULLEMODSTAND	PCR (C1)	LTR (C2)	TBR (C3)
A	$RRC \leq 6,5$	$RRC \leq 5,5$	$RRC \leq 4,0$
B	$6,6 \leq RRC \leq 7,7$	$5,6 \leq RRC \leq 6,7$	$4,1 \leq RRC \leq 5,0$
C	$7,8 \leq RRC \leq 9,0$	$6,8 \leq RRC \leq 8,0$	$5,1 \leq RRC \leq 6,0$
D	$9,1 \leq RRC \leq 10,5$	$8,1 \leq RRC \leq 9,0$	$6,1 \leq RRC \leq 7,0$
E	$RRC \leq 10,6$	$RRC \leq 9,1$	$RRC \leq 7,1$

Yderligere faktorer kan være hjulets radius, hastighed og friktion. Brændstofeffektiviteten afhænger i høj grad af dækmaterialet og køreunderlaget.

Fem klassificeringer fra E (mindst effektiv) til A (mest effektiv)

Effektiviteten kan variere afhængig af køretøj og -forhold, men forskellen mellem en E og A klassificering for et komplet sæt hjul kan reducere brændstofforbruget med 7,5% og endnu mere for lastbiler.

2. GREB PÅ VÅD VEJ

Greb på våd vej angiver dækkets bremseevne på våde veje og er relateret til køretøjets sikkerhed. Dæk med lav rullemodstand har høj brændstofeffektivitet, men kan have sikkerhedsproblemer. Det skyldes, at dæk med lav rullemodstand har en reduceret binding til underlaget, når vejene er våde. Det Europæiske Råd kræver derfor, at dækproducenter oplyser dækkets vejgreb, når de bremser på våde veje.

GREB PÅ VÅD VEJ	PCR (C1)	LTR (C2)	TBR (C3)
A	$1,55 \leq G$	$1,40 \leq G$	$1,25 \leq G$
B	$1,40 \leq G \leq 1,54$	$1,25 \leq G \leq 1,39$	$1,10 \leq G \leq 1,24$
C	$1,25 \leq G \leq 1,39$	$1,10 \leq G \leq 1,24$	$0,95 \leq G \leq 1,09$
D	$1,10 \leq G \leq 1,24$	$0,95 \leq G \leq 1,09$	$0,80 \leq G \leq 0,94$
E	$G \leq 1,09$	$G \leq 0,94$	$0,65 \leq G \leq 0,79$

Fem klassificeringer fra E (længste bremselængde) til A (korteste bremselængde)

Virkningen kan variere mellem køretøjer og -forhold, men ved fuld opbremsning kan forskellen mellem en E og A klassificering for et sæt med fire identiske dæk være op til 30%. Eksempelvis kan bremselængden ved en typisk personvogn, der kører 80 km/t være op til 18 meter kortere.

3. UDVENDIG DÆKSTØJ

Udvendig dækstøjniveau måles i decibel (dB) og indikeres i 3 kategorier (A-B-C). Udover specifikationen for dækstøj i dB vises et ikon, der indikerer om dækkets udvendige støjniveau ligger over den europæiske obligatoriske grænseværdi (C = mere støjende dæk), op til 3 dB under den fremtidige grænseværdi (B = gennemsnitligt støjniveau) eller mere end 3 dB under den fremtidige grænseværdi (A = støjsvagt dæk).



4. VINTER-KARAKTERISTIKA

Hvis dækket har de egenskaber, der er krav på for under vinterforhold, skal ikon for snegreb fremgå. For nordiske personvognsdæk (C1), skal der yderligere tilføjes et piktogram for isgreb.



LASTVOGNS- OG BUSDÆK

Dette skema hjælper dig med at vælge det mest hensigtsmæssige dæk til dine kørselsforhold og -behov. Hvis du har spørgsmål, bedes du kontakte Hankook repræsentant.

EU : Europa

KØRSELSFORHOLD/ AKSEL	ALLE PLACERINGER	TRÆK (DRIVE)	TRAILER
Langdistance (mere end 500 km)	AL10+ / AL10 AL20 / AL20w	DL10+ / DL10 DL20 / DL20w	TL10+ / TL10 TL20
Langdistance bus	AL22	DL22	
National- og regional- transport (under 500 km)	AH31 AH35	DH31 DH35	TH31 TH22
Blandet service (under 10% off-road)	AM09 AM15 / AM15+	DM09 DM11	TM15
Bykørsel, multistop, transport i byen	AU03 / AU03+ AU04 / AU04+		
Sne og isglatte veje	AW02 / AW02+	DW07 DW06	TW01

Note: Dæk til forakslen kan bruges til alle placeringer. Hvis du ønsker at bruge dem på træk- eller trailerakslen, bør du kontakte din Hankook repræsentant.

NOTER

T/T : Slangetype

T/L : Slangeløs type

Data i dette hæfte kan ændres af producenten uden varsel.



Mudder og sne

Dækmønster og gummiblanding er udviklet, således kørsel i mudder, sne og is er overlegen i forhold til standarddæk.



3PMSF (Three Peak Mountain SnowFlake)

UNECE Regulativ 117, indføres i EU gennem Regulativ (EC) 661/2009. For vinterdæk kræves, at dækket mindst indfrier nogle fastsatte minimumskrav til dækkets ydeevne i sne (nedbremsning og vejgreb). Hvis dækket opfylder disse kriterier, skal det mærkes med 3PMSF ikonet.

UANSÆT HVOR LANGT DU KØRER, HANKOOK TIRE HAR LØSNINGEN



e-cubeBlue AL20
e-cube MAX AL20w



e-cubeBlue DL20
e-cube MAX DL20w



e-cubeBlue TL20



AL10+
e-cube MAX



DL10+
e-cube MAX



TL10+
e-cube MAX



e-cube AL10



e-cube DL10



e-cube TL10



SMART Touring AL22



SMART Touring DL22



SMART FLEX AH31



SMART FLEX DH31



SMART FLEX TH31



SMART FLEX AH35



SMART FLEX DH35



TH22



SMART WORK DM11



SMART WORK AM15 / AM15+



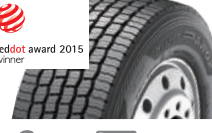
SMART WORK AM09



SMART WORK DM09



SMART WORK TM15



SMART CONTROL AW02 / AW02+



SMART CONTROL DW07



DW06



SMART CONTROL TW01



AU03 / AU03+



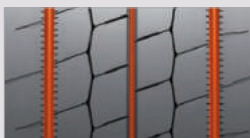
SMART CITY AU04+ / AU04

LANGDISTANCE



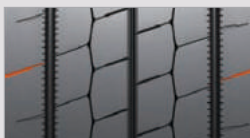
e-cube^{Blue} AL20 / e-cube MAX AL20 W

All-position dæk til langdistance



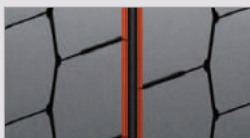
FORBEDRET BLOK STIVHED

Forbedret stivhed i mønsterblokke giver mindre rullemodstand.



SKULDERBLOK DESIGN

Takket være det smarte skulderblok design undgås ujævnt slid.



MØNSTERSKÆRING

De særlig skårede riller forhindrer sten i at sætte sig fast.

DIMENSIONSDATA

SRS	STØRRELSE	LI/SS	TYPE		MØNSTER-DYBDE	MØNSTER-OPSKÆRING	EU-LABEL		
			T/T	T/L			M/M	DYBDE	BREDE

SLANGELØS

55	385/55R22.5	160K [158L]	*	11.6	3	6~9	A	C	W1	72dB
----	-------------	-------------	---	------	---	-----	---	---	----	------

AL20W

SLANGELØS

70	315/70R22.5	156/150L	*	11.6	3	7~9	B	C	W1	68dB
60	295/60R22.5	150/147L	*	11.0	3	6~8	B	C	W1	70dB
	315/60R22.5	154/148L	*	10.5	3	6~8	B	C	W1	70dB
50	355/50R22.5	156L	*	10.6	3	7~9	B	C	W1	72dB

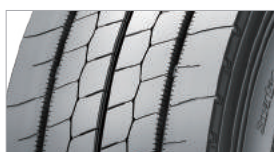
- Tekniske data kan ændres uden forudgående varsel.
- Besøg vores hjemmeside (www.hankooktire.com) for mere detaljerede oplysninger om Hankook EU-kvalitetsmærkning.



- ANBEFALET PLACERING
- MULIG PLACERING



TEKNISKE MØNSTEROPSKÆRINGSDATA



NYT MØNSTER

MØNSTEROPSKÅRET MØNSTER

LANGDISTANCE



e-cube^{Blue} DL20 / e-cube MAX DL20 w

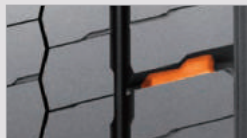
Trækdæk til langdistance



— **4-BLOK OPBYGNING**
sammenbygningen af 4 blokke reducerer rullemodstanden.



— **ZIGZAG MIDTER MØNSTER**
De midterste blokkes udformning med zigzag mønster giver mindre rullemodstand og bedre trækkevne.



— **STABILE SKULDERBLOKKE**
Forebygger ujævnt slid og giver bedre trækkevne.

DIMENSIONSDATA

SRS Størrelse	LI/SS	TYPE	MØNSTER-		EU-Label		
			DYBDE	OPSKÆRING	M+S	SNOW	TEMP
T/T	T/L	M/M	DYBDE	BREDE			

SLANGELØS

70	315/70R22.5	154/150L(152/148M)	*	14.6	3	6	A	C	W1	72dB
----	-------------	--------------------	---	------	---	---	---	---	----	------

DL20W

SLANGELØS

80	315/80R22.5	156/150L	*	15.0	3	5~7	B	C	W1	70dB
70	315/70R22.5*	154/150L(152/148M)	*	14.6	3	6	B	C	W1	69dB
60	295/60R22.5	150/147L	*	13.0	3	6~8	B	C	W1	70dB
	315/60R22.5	152/148L	*	13.4	3	6~8	B	C	W1	73dB

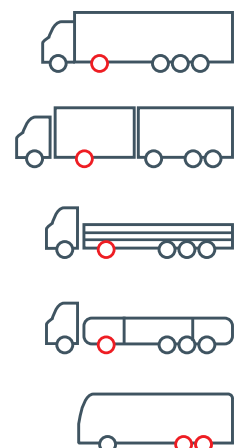
* OE for Scania.

• Tekniske data kan ændres uden forudgående varsel.

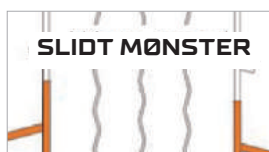
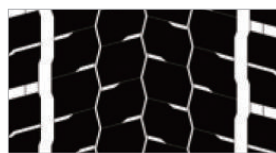
• Besøg hankooktire.com for mere detaljerede oplysninger om Hankook EU-kvalitetsmærkning.



○ ANBEFALET PLACERING



TEKNISKE MØNSTEROPSKÆRINGSDATA



NYT MØNSTER

MØNSTEROPSKÅRET MØNSTER

LANGDISTANCE



e-cube^{Blue} TL20

Trailerdæk til langdistance



4 LIGE MØNSTERRILLER
De fire lige riller sikrer forbedret dræning og lav støj.



MULTIRILLER
Multirillerne forhindrer uregelmæssigt slid fra eksterne kræfter og giver ribben stivhed.

DIMENSIONSDATA

SRS	STØRRELSE	LI/SS	TYPE		MØNSTER-DYBDE M/M	MØNSTER-OPSKÆRING		EU-LABEL		
			T/T	T/L		DYBDE	BREDE			
SLANGELØS										
65	385/65R22.5	160K (158L)	*	12.2	3	9~11	A	C	W1	66dB
55	385/55R22.5	160K (158L)	*	11.4	3	A 6~8 B 12~14	A	B	W1	66dB
50	435/50R19.5	160J	*	8.7/ 10.2	3	A 2.5 B 7~9	A	C	W1	70dB
45	445/45R19.5	160K	*	8.7/ 10.2	3	A 2.5 B 7~9	A	C	W1	70dB

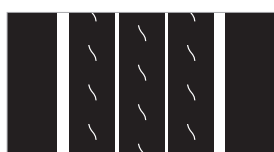


○ ANBEFALET PLACERING

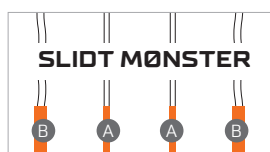


- Tekniske data kan ændres uden forudgående varsel.
- Besøg vores hjemmeside (www.hankooktire.com) for mere detaljerede oplysninger om Hankook EU-kvalitetsmærkning.

TEKNISKE MØNSTEROPSKÆRINGSDATA



NYT MØNSTER



MØNSTEROPSKÅRET MØNSTER

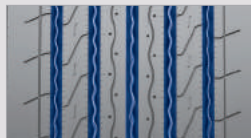
e-cube (e3) = energi x økonomi x miljø

AL10+ e-cube MAX

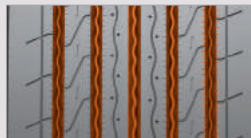
All-position dæk til langdistance



UNIK SLIDBANE DESIGN
Unik slidbane design og gummiblanding giver længere kilometertal og modstand mod ujævnt slid.



BEDRE STYREEGENSKABER
Langsgående riller med bølgede vægge for forbedrede styreegenskaber og stor vanddræning.



FORBEDRET KURVEKØRSEL
Ubrudte langsgående riller giver forbedret køresikkerhed i sving.

DIMENSIONSDATA

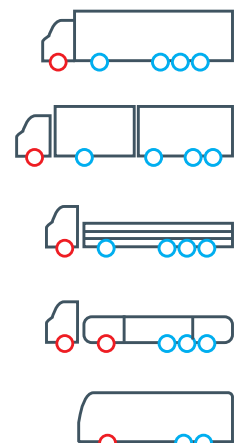
SRS STØRRELSE LI/SS	TYPE		MØNSTER-DYBDE	MØNSTER-OPSKÆRING	EU-LABEL		
	T/T	T/L	M/M	DYBDE	BREDE		

SLANGELØS										
80	315/80R22.5 ***	156/150L (154/150M)	*	13.5	3	8~10	B	B	W1	70dB
70	315/70R22.5 ***	156/150L	*	14.5	3	8~10	B	B	W1	70dB
65	385/65R22.5 *	160K	*	12.2	3	6~9	B	B	W1	70dB
60	295/60R22.5 **	150/147L	*	13.6	3	8~10	C	B	W1	70dB
	315/60R22.5 ***	154/148L	*	13.5	3	8~10	C	B	W1	70dB
50	355/50R22.5 *	156L	*	13.5	3	9~11	B	B	W1	70dB

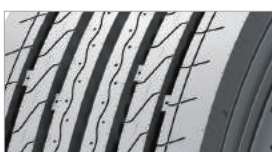
- * OE for MAN TGM & TGS
- * OE for Mercedes-Benz Trucks Actros series
- * OE for Scania
- Tekniske data kan ændres uden forudgående varsel.
- Besøg vores hjemmeside (www.hankooktire.com) for mere detaljerede oplysninger om Hankook EU-kvalitetsmærkning.



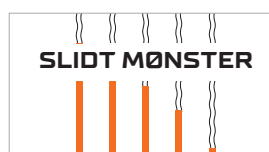
○ ANBEFALET PLACERING
○ MULIG PLACERING



TEKNISKE MØNSTEROPSKÆRINGSDATA



NYT MØNSTER



MØNSTEROPSKÅRET MØNSTER

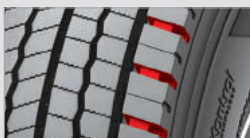
LANGDISTANCE



e-cube (e3) = energi x økonomi x miljø

DL10+ e-cube MAX

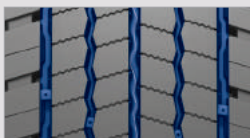
Trækdæk til langdistance



FREMragende TRÆKKRAFT
Innovative skulderblokke med optimerede sideribber forebygger uregelmæssigt slid og giver fremragende trækraft.



3D-SNIT = HØJ YDEEVNE
3D-snit bidrager til at øge levetiden og kilometertallet takket være høj ydeevne i greb og trækraft.



MINIMAL OPSAMLING AF STEN
Støtteblokke hindrer opsamling af sten og hermed også risikoen for dækskader.

DIMENSIONSDATA

SRS	STØRRELSE	LI/SS	TYPE		MØNSTER-DYBDE	MØNSTER-OPSKÆRING		EU-LABEL		
			T/T	T/L		M/M	DYBDE	BREDE		

SLANGELØS

80	315/80R22.5***	156/150L (154/150M)	*	177	3	8~10	C	C	W1	73dB
60	295/60R22.5**	150/147K	*	18.9	3	5~7	C	C	W1	73dB
	315/60R22.5***	152/148L	*	19.5	3	8~10	C	C	W1	73dB
55	295/55R22.5	147/145K	*	10.4	3	7~9	C	C	W1	73dB
45	*315/45R22.5	147/145L								

* OE for MAN TGM & TGS

* OE for Mercedes-Benz Trucks Actros series

* OE for Scania

• Tekniske data kan ændres uden forudgående varsel.

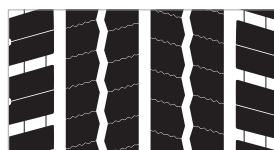
• Besøg vores hjemmeside (www.hankooktire.com) for mere detaljerede oplysninger om Hankook EU-kvalitetsmærkning.



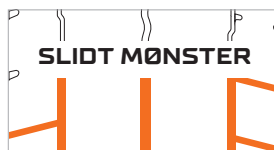
○ ANBEFALET PLACERING



TEKNISKE MØNSTEROPSKÆRINGSDATA



NYT MØNSTER



MØNSTEROPSKÅRET MØNSTER

LANGDISTANCE

e-cube (e3) = energi x økonomi x miljø

TL10+ e-cube MAX

Trailerdæk til langdistance



4 LIGE MØNSTERRILLER

Langsgående riller for maksimum stabilitet og ydeevne og bedre vanddræning.



GOD BRÆNDSTOFØKONOMI

Brug af en bredere slidbane for mindre slidtage. En bred slidbane giver et bedre kilometerresultat.

DIMENSIONSDATA

SRS STØRRELSE LI/SS			TYPE		MØNSTER-DYBDE		MØNSTER-OPSKÆRING		EU-LABEL		
T/T	T/L	M/M	DYBDE	BREDE							
SLANGELØS											
75	215/75R17S	135/133J	*	10.2	3	9	C	B	W1	69dB	
	235/75R17S	143/141J	*	10.7	3	10	B	B	W1	69dB	
70	245/70R17S	143/141J [146/146F]	*	10.7	3	10	B	B	W1	69dB	
	265/70R19.5	143/141J	*	10.7	3	10	B	B	W1	69dB	
40	455/40R22.5	160J	*	13.5	3	10~12	B	B	W1	71dB	

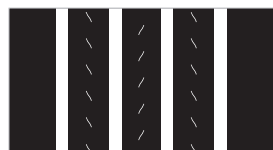
- Tekniske data kan ændres uden forudgående varsel.
- Besøg vores hjemmeside (www.hankooktire.com) for mere detaljerede oplysninger om Hankook EU-kvalitetsmærkning.



ANBEFALET PLACERING



TEKNISKE MØNSTEROPSKÆRINGSDATA



NYT MØNSTER



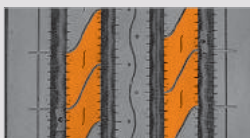
MØNSTEROPSKÅRET MØNSTER

LANGDISTANCE

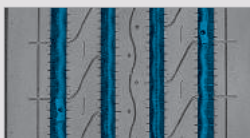
e-cube (e3) = energi x økonomi x miljø

AL10 e-cube

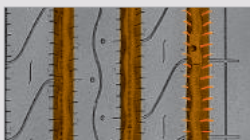
All-position dæk til langdistance



HØJ KILOMETERYDELSE
 Unik slidbane design og gummiblanding giver højere kilometerydelse og stor modstand mod ujævnt slid.



STOR SLIDSTYRKE
 Optimale langsgående riller med bølgede vægge for forbedrede styreegenskaber og vanddræning.



FORBEDRET VEJGREB I KURVER
 Langsgående mønsterriller giver forbedret køresikkerhed i sving.

DIMENSIONSDATA

SRS	STØRRELSE	LI/SS	TYPE	MØNSTER-DYBDE		MØNSTER-OPSKÆRING		EU-LABEL		
				T/T	T/L	M/M	DYBDE	BREDE		
SLANGELØS										
	12R22.5	152/148L	*	14.5	3	6~8	C	C	W1	68dB
80	295/80R22.5***	152/148M (154/149L)	*	13.5	3	8~10	C	C	W1	70dB
70	255/70R22.5	140/137M	*	13.1	3	8~10	C	B	W1	70dB
	275/70R22.5	148/145M	*	15.0	3	8~10	C	C	W1	70dB
	305/70R22.5	152/148L	*	13.5	3	8~10	C	C	W1	70dB

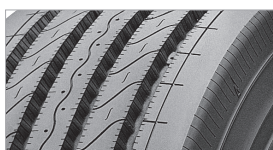
- * OE for MAN TGM & TGS
- * OE for Mercedes-Benz Trucks Actros serien
- * OE for Scania
- Tekniske data kan ændres uden forudgående varsel.
- Besøg vores hjemmeside (www.hankooktire.com) for mere detaljerede oplysninger om Hankook EU-kvalitetsmærkning.



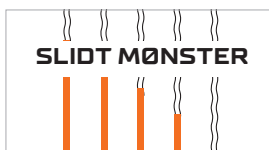
○ ANBEFALET PLACERING
 ○ MULIG PLACERING



TEKNISKE MØNSTEROPSKÆRINGSDATA



NYT MØNSTER

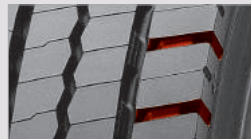


MØNSTEROPSKÆRET MØNSTER

e-cube (e3) = energi x økonomi x miljø

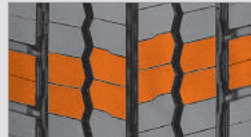
DL10 e-cube

Trækdæk til langdistance



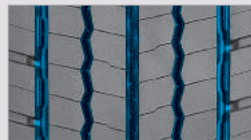
FREM RAGENDE TRÆKKRAFT

Innovative skulderblokke med optimerede sideribber forebygger uregelmæssigt slid og giver fremragende trækraft.



HØJ KILOMETERYDELSE

Ekstra brede mønsterblokke sikrer et højt kilometerresultat.



MINIMAL OPSAMLING AF STEN

Støtteblokke hindrer effektivt opsamling af sten og reducerer hermed risikoen for dækskader.

DIMENSIONSDATA

SRS STØRRELSE LI/SS	TYPE		MØNSTER-DYBDE	MØNSTER-OPSKÆRING	EU-LABEL		
	T/T	T/L	M/M	DYBDE	BREDE		
SLANGELØS							
80 295/80R22.5***	152/148M	*	175	3	10~12	C	C W2 75dB

* OE for MAN TGM & TGS

* OE for Mercedes-Benz Trucks Actros serien

* OE for Scania

• Tekniske data kan ændres uden forudgående varsel.

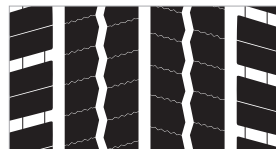
• Besøg vores hjemmeside (www.hankooktire.com) for mere detaljerede oplysninger om Hankook EU-kvalitetsmærkning.



○ ANBEFALET PLACERING



TEKNISKE MØNSTEROPSKÆRINGSDATA



NYT MØNSTER



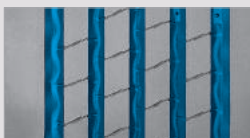
MØNSTEROPSKÅRET MØNSTER

LANGDISTANCE

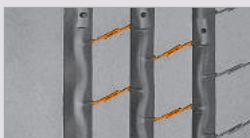
e-cube (e3) = energi x økonomi x miljø

TL10 e-cube

Trailerdæk til langdistance



HØJ KILOMETERYDELSE
Brug af langsgående riller for maksimum stabilitet og ydeevne med bedre vanddræning.



EXCEPTIONEL TRÆKKRAFT
Dybe riller giver exceptionel trækraft i hele dækkets levetid.



HØJ BRÆNDSTOFØKONOMI
Brug af en bredere slidbane for at minimere slidtage. En bred slidbane giver bedre kilometerresultat.

DIMENSIONSDATA

SRS	STØRRELSE	LI/SS	TYPE	MØNSTER-DYBDE		MØNSTER-OPSKÆRING		EU-LABEL		
				T/T	T/L	M/M	DYBDE	BREDE		
SLANGELØS										
70	275/70R22.5	152/148J	*	12.6	3	10~12	C	B	W1	69dB
65	445/65R22.5	169K	*	16.5	3	12~14	C	B	W2	73dB
45	445/45R19.5	160J	*	13.5	3	8~10	B	B	W2	73dB

- Tekniske data kan ændres uden forudgående varsel.
- Besøg vores hjemmeside (www.hankooktire.com) for mere detaljerede oplysninger om Hankook EU-kvalitetsmærkning.
- Partly M+S



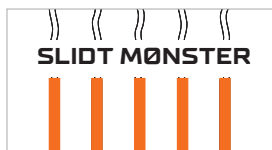
○ ANBEFALET PLACERING



TEKNISKE MØNSTEROPSKÆRINGSDATA



NYT MØNSTER



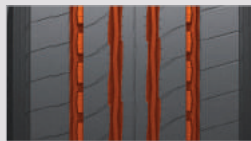
MØNSTEROPSKÅRET MØNSTER

LANGDISTANCE



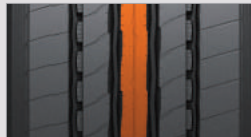
SMART Touring AL22

All-position til langtursbusser



ZIGZAG MØNSTER MED LANGSGÅENDE RILLER

Giver fremragende vejgreb og køreegenskaber.



MIDTERRIBBE

Forbedrer levetiden og giver gode køreegenskaber.



MULTI 3D-SNIT

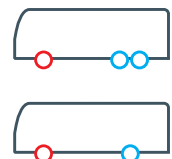
Giver gode træk- og bremseegenskaber.

DIMENSIONSDATA

SRS STØRRELSE LI/SS			TYPE	MØNSTER-DYBDE	MØNSTER-OPSKÆRING	EU-LABEL				
T/T	T/L	M/M	DYBDE	BREDE						
SLANGELØS										
80	295/80R22.5 *	154/149M	*	14.1	3	8~10	C	B	W1	69dB
	315/80R22.5 *	156/150L	*	14.6	3	8~10	C	B	W1	69dB

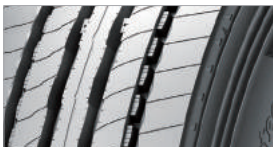


○ ANBEFALET PLACERING
○ MULIG PLACERING

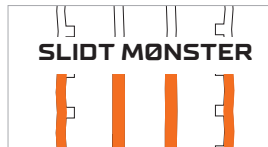


- OE for Scania
- Tekniske data kan ændres uden forudgående varsel.
- Besøg vores hjemmeside (www.hankooktire.com) for mere detaljerede oplysninger om Hankook EU-kvalitetsmærkning.

TEKNISKE MØNSTEROPSKÆRINGSDATA



NYT MØNSTER



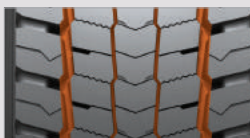
MØNSTEROPSKÅRET MØNSTER

LANGDISTANCE



Smart Touring DL22

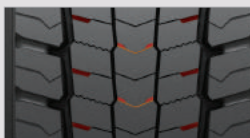
Trækdæk til langdistance



4 LIGE MØNSTERRILLER
Langsgående mønsterriller for maksimum stabilitet og trækraft.



HØJ YDEEVNE OG VEJGREB
Specialudviklet design i mønsterblokke, som optimerer ydeevne og køreegenskaber.



V-FORMET 3D-SKÆRING
Tværgående snit i mønsterblokke giver blokkene fleksibilitet og hermed gode vintergenskaber.

DIMENSIONSDATA

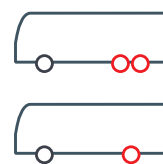
SRS	STØRRELSE	LI/SS	TYPE		MØNSTER-DYBDE	MØNSTER-OPSKÆRING	EU-LABEL		
			T/T	T/L			M/M	DYBDE	BREDE
80	295/80R22.5	154/149M	*	179	3	6~8	C	C	W1 72dB

SLANGELØS

- Tekniske data kan ændres uden forudgående varsel.
- Besøg vores hjemmeside (www.hankooktire.com) for mere detaljerede oplysninger om Hankook EU-kvalitetsmærkning.



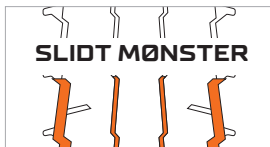
○ ANBEFALET PLACERING



TEKNISKE MØNSTEROPSKÆRINGSDATA



NYT MØNSTER



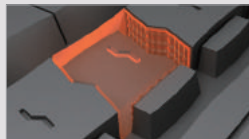
MØNSTEROPSKÅRET MØNSTER

REGIONALKØRSEL



SMART FLEX AH31

Helårs-fordæk til variende vejforhold



3D-SNIT DESIGN
Bedre trækraft, bedre kilometerydelse og jævn slidtage.



BRED SLIDBANE OG SKULDERDESIGN
Flere kilometer og bedre styreegenskaber.



T.W.E.S.
Jævn slidtage.

DIMENSIONSDATA

SRS STØRRELSE LI/SS	TYPE		MØNSTER-DYBDE M/M	MØNSTER-OPSKÆRING		EU-LABEL				
	T/T	T/L		DYBDE	BREDE					
SLANGELØS										
	12R22.5	152/149L	*	16.0	3	9~11	C	B	W1	71dB
80	295/80R22.5 **	152/148M (154/149L)	*	17.5	3	9~11	C	B	W1	73dB
	295/80R22.5 ***	154/149M	*	17.5	3	9~11	C	B	W1	73dB
	315/80R22.5 ***	156/150L	*	17.5	3	9~11	C	B	W1	73dB
70	315/70R22.5 ***	156/150L	*	15.5	3	9~11	C	B	W1	73dB
	275/70R22.5	148/145M	*	15.0	3	7~11	C	C	W1	73dB
65	385/65R22.5	164K	*	15.5	3	9~11	C	B	W1	69dB
	385/65R22.5 ***	160K	*	15.5	3	9~11	C	B	W1	69dB
60	315/60R22.5 **	154K/148L	*	13.1	3	8~10	C	B	W1	70dB
55	385/55R22.5 **	160K	*	15.0	3	6~8	C	B	W1	69dB
50	355/50R22.5	156 L	*	13.6	3	6~8	C	B	W1	69dB

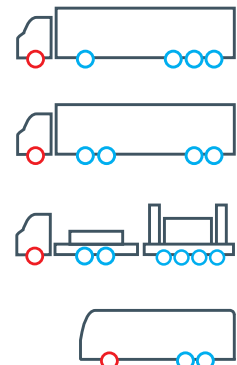
* OE for MAN TGM & TGS * OE for Mercedes-Benz Trucks Actros serien * OE for Scania

• Tekniske data kan ændres uden forudgående varsel.

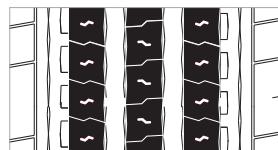
• Besøg vores hjemmeside (www.hankooktire.com) for mere detaljerede oplysninger om Hankook EU-kvalitetsmærkning.



○ ANBEFALET PLACERING
○ MULIG PLACERING



TEKNISKE MØNSTEROPSKÆRINGSDATA



NYT MØNSTER



MØNSTEROPSKÅRET MØNSTER

REGIONALKØRSEL



SMART FLEX DH31

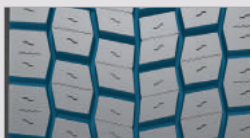
Helårs trækdæk til varierende vejforhold



3D-SNIT DESIGN
Bedre træk, flere kilometer og mere jævn slidtage.



6-VINKLET BLOKMØNSTER
Forbedret greb, flere kilometer og forbedret køreegenskab.



SELVREGENERERENDE SNIT
Patenteret mønsteropbygning giver dækket høj ydeevne i hele levetiden.

DIMENSIONSDATA

SRS	STØRRELSE	LI/SS	TYPE		MØNSTER-DYBDE	MØNSTER-OPSKÆRING	EU-LABEL			
			T/T	T/L			M/M	DYBDE	BREDE	
SLANGELØS										
80	295/80R22.5***	152/148L	*		20.5	3	6~8	D	C	W2 75dB
	315/80R22.5***	156/150L	*		20.5	3	6~8	D	C	W2 75dB
70	315/70R22.5***	154/150L	*		19.5	3	9~11	D	C	W2 75dB
	275/70R22.5	148/145M	*		17.7	3	6~8	D	C	W2 75dB
60	295/60R22.5	150/147K	*		18.9	3	4~6	D	C	W2 75dB
	315/60R22.5*	152/148L	*		19.4	3	5~7	D	C	W2 75dB

- * OE for MAN TGM & TGS
- * OE for Mercedes-Benz Trucks Actros series
- * OE for Scania
- Tekniske data kan ændres uden forudgående varsel.
- Besøg vores hjemmeside (www.hankooktire.com) for mere detaljerede oplysninger om Hankook EU-kvalitetsmærkning.



○ ANBEFALET PLACERING



TEKNISKE MØNSTEROPSKÆRINGSDATA



NYT MØNSTER



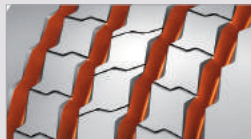
SLIJD MØNSTER
MØNSTEROPSKÅRET MØNSTER

REGIONALKØRSEL



SMART FLEX TH31

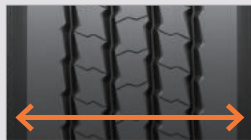
Helårs-trailerdæk til varierende vejforhold



FREMRAGENDE VEJGREB OG EFFEKTIV VANDDRÆNING
Zig-zag riller giver fremragende vejgreb og vandafledning under varierende vejforhold.



MINIMERER STØJ
Skråt rilledesign minimerer støjudvikling.



FORBEDRET STABILITET
De brede skuldre forbedrer stabiliteten og modvirker ujævn slitage.

DIMENSIONSDATA

SRS STØRRELSE LI/SS		TYPE	MØNSTER-DYBDE	MØNSTER-OPSKÆRING	EU-LABEL				
T/T	T/L	M/M	DYBDE	BREDE					
SLANGELØS									
11R22.5	148/145L	*	11.5	3	6~8	C	C	W1	70dB
70	275/70R22.5	153/148J	*	12.6	3	6			
65	425/65R22.5	165K	*	15.0	3	12	B	B	W1 69dB
	425/65R22.5	165K	*	15.5	3	6~8	C	B	W2 73dB
	385/65R22.5	164/160K	*	16.0	3	7.66	B	B	W1 69dB
60	295/60R22.5	150/147K	*	13.6	3	10	C	C	W1 70dB
55	385/55R19.5	156J	*	14.5	3	10	B	B	W2 70dB
	385/55R22.5	160K (158L)	*	14.6	3	6~8	B	C	W2 73dB
50	435/50R19.5	160J	*	12.5	3	6~8	B	B	W2 73dB
45	455/45R19.5	160J	*	13.0	3	9	B	B	W1 69dB
40	455/40R22.5	160J	*	13.6	3	10	B	B	W2 73dB
	455/40R22.5	160J		15.0	3	10	C	B	W1 69dB

• Tekniske data kan ændres uden forudgående varsel.

• Besøg vores hjemmeside (www.hankooktire.com) for mere detaljerede oplysninger om Hankook EU-kvalitetsmærkning.



○ ANBEFALET PLACERING



TEKNISKE MØNSTEROPSKÆRINGSDATA



NYT MØNSTER



MØNSTEROPSKÆRET MØNSTER

REGIONALKØRSEL

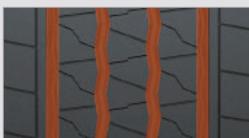


Smart FLEX AH35

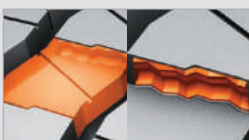
Helårs fordæk til varierende vejforhold



HØJE KILOMETERTAL
 Bred slidbane tilbyder høj mønstervolumen, hvilket resulterer i høje kilometertal.



ENESTÅENDE TRÆKKRAFT
 En kombination af fire bølgede og lige riller giver enestående vejgreb og vandafledning ved brug på lang- og regionaltransport.



MULTI 3D-LAMELLER
 Multi 3D-lameller giver fremragende trækraft, som igen fører til forbedrede køreegenskaber. Ribbernes stivhed gør dækket mere brændstofbesparelser.

DIMENSIONSDATA

SRS STØRRELSE LI/SS	TYPE		MØNSTER-DYBDE	MØNSTER-OPSKÆRING	EU-LABEL					
	T/T	T/L			M/M	DYBDE	BREDDER	EU-LABEL		
SLANGELØS										
8.5R175		121/120L	*	12.5	3	4~6	D	C	W1	67dB
9.5R175		131/129L	*	13.6	3	4~6	D	C	W1	67dB
8R19.5		124/122L	*	12.5	3	4~6	D	C	W1	67dB
75	205/75R175	124/122M	*	12.1	3	5~7	D	C	W1	65dB
	215/75R175	126/124M	*	12.6	3	5~7	D	C	W1	65dB
	215/75R175 **	128/124M	*	12.6	3	5~7	D	C	W1	65dB
	225/75R175	129/127M	*	12.1	3	6~8	C	C	W1	67dB
	235/75R175 **	132/130M	*	12.1	3	7~9	C	C	W1	69dB
70	245/70R175 *	136/134M	*	12.1	3	7~9	C	C	W1	69dB
	265/70R175 *	140/136M	*	12.6	3	7~9	C	C	W1	65dB
	245/70R19.5 *	136/134M	*	13.6	3	7~9	C	C	W1	67dB
	265/70R19.5 *	140/138M	*	13.1	3	7~9	C	C	W1	67dB
	285/70R19.5 **	146/144M	*	13.1	3	5~7	C	C	W1	67dB
	305/70R19.5	148/145M	*	14.6	3	6~8	C	C	W1	65dB

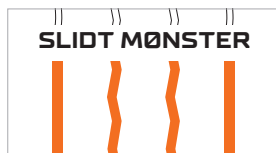
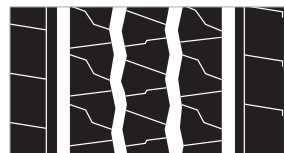
* OE for MAN TGM & TGS * OE for Mercedes-Benz Trucks Actros series · Tekniske data kan ændres uden forudgående varsel.
 · Besøg vores hjemmeside (www.hankooktire.com) for mere detaljerede oplysninger om Hankook EU-kvalitetsmærkning.



○ ANBEFALET PLACERING
 ○ MULIG PLACERING



TEKNISKE MØNSTEROPSKÆRINGSDATA



NYT MØNSTER

MØNSTEROPSKÅRET MØNSTER

REGIONALKØRSEL

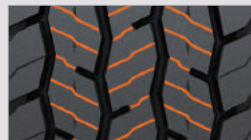


SMART FLEX DH35

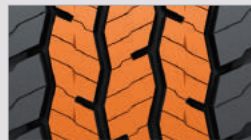
Helårs træk-dæk til varierende vejforhold



HØJE KILOMETERTAL
Bred slidbane med 4 zig-zag riller giver forøget levetid og fremragende køreegenskaber under varierende forhold.



3D SNIT
Det specielle mønsterdesign med 3D-riller sænker dækstøjen og øger trækevnen.



BEDRE TRÆKKRAFT
Mønsteropbygningen giver lav rullemodstand og effektiv trækevne på forskellige vejtyper

DIMENSIONSDATA

SRS	STØRRELSE	LI/SS	TYPE		MØNSTER-DYBDE	MØNSTER-OPSKÆRING	EU-LABEL			
			T/T	T/L			M/M	DYBDE	BREDDER	W
SLANGELØS										
	8.5R175	121/120L	*		12.1	3	5~7	D	C	W1 73dB
	9.5R175	131/129L	*		15.0	3	5~7	D	C	W1 73dB
75	205/75R175	124/122M	*		13.1	3	5~7	D	C	W1 66dB
	215/75R175	126/124M	*		13.0	3	6~8	D	C	W1 66dB
	225/75R175	129/127M	*		12.6	3	6~8	D	C	W1 73dB
	235/75R175	132/130M	*		12.6	3	6~8	D	C	W1 73dB
70	245/70R175	136/134M	*		13.1	3	6~8	D	C	W1 73dB
	265/70R175	139/136M	*		15.0	3	5~7	D	C	W1 73dB
	245/70R19.5	136/134M	*		13.1	3	5~7	D	C	W1 73dB
	265/70R19.5	140/138M	*		13.0	3	5~7	D	B	W1 73dB
	285/70R19.5	146/144M	*		14.1	3	6~8	D	B	W1 73dB
	305/70R19.5	148/145M	*		15.5	3	6~8	D	B	W1 73dB

* OE for MAN TGM & TGS * OE for Mercedes-Benz Trucks Actros series

• Tekniske data kan ændres uden forudgående varsel.

• Besøg vores hjemmeside (www.hankooktire.com) for mere detaljerede oplysninger om Hankook EU-kvalitetsmærkning.



○ ANBEFALET PLACERING



TEKNISKE MØNSTEROPSKÆRINGSDATA



NYT MØNSTER



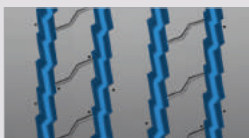
MØNSTEROPSKÅRET MØNSTER

REGIONALKØRSEL



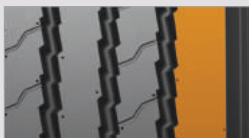
TH22

Trailerdæk til regionalkørsel



GOD MODSTAND MOD STEN

Særlig vinkel på rillerne med et semi-zigzag design sikrer god modstand mod sten og forebygger revner i mønstret.



MANGE KILOMETER

Bredt og solidt skulderdesign for mange kilometer og forebyggelse af separation i dækkets stålbelter.



BEDRE KØREEGENSKABER PÅ FRITRULLENDE AKSLER

Snitløs center ribbe forbedrer køreegenskaber på fritrullende aksler.

DIMENSIONSDATA

SRS STØRRELSE LI/SS	TYPE		MØNSTER-DYBDE	MØNSTER-OPSKÆRING	EU-LABEL		
	T/T	T/L			M/M	DYBDE	BREDE

SLANGELØS

9.5R17.5	143/141J	*	13.5	3	5~7	D	B	W1	70dB
11R22.5	148/146L	*	12.6	3	6~8	C	B	W1	70dB
75 215/75R17.5 *	135/133J	*	12.0	3	6~8	D	B	W1	70dB
235/75R17.5	143/141J	*	12.5	3	6~8	C	B	W1	70dB
70 245/70R17.5	143/141J [146/146F]	*	12.5	3	6~8	C	B	W1	70dB
245/70R19.5	141/140J	*	14.0	3	6~8	C	B	W1	67dB
265/70R19.5	143/141J	*	13.5	3	7~9	C	B	W1	70dB
285/70R19.5	150/148J	*	14.0	3	6~8	C	B	W1	70dB
65 *205/65R17.5	129/127J								
425/65R22.5	165K	*	16.5	3	8~10	B	B	W1	71dB
55 385/55R22.5	160K [158L]	*	15.0	3	12~14	B	B	W1	71dB

* OE for Mercedes-Benz Trucks Actros serien

• Tekniske data kan ændres uden forudgående varsel.

• Besøg vores hjemmeside (www.hankooktire.com) for mere detaljerede oplysninger om Hankook EU-kvalitetsmærkning.



ANBEFALET PLACERING



TEKNISKE MØNSTEROPSKÆRINGSDATA



NYT MØNSTER

MØNSTEROPSKÅRET MØNSTER

MINDRE VEJE & TERRÆNKØRSEL



SMART^{WORK} DM11

Trækdæk til milde on og off-road forhold



VEJGREB OG TRÆKKRAFT

Retningsbestemt dækmønster med godt vejgreb i både tørre og våde vejforhold.



OVERLAPPENDE MØNSTERBLOKKE

De overlappende mønsterblokke giver øget stabilitet og holdbarhed.



3D SNIT

Et bølgeformet snit i de inderste mønsterblokke forbedrer vejgreb og kilometertal.

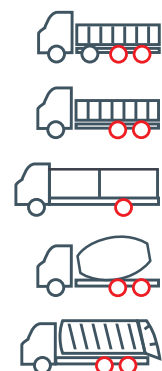
DIMENSIONSDATA

SRS STØRRELSE LI/SS	TYPE		MØNSTER-DYBDE	MØNSTER-OPSKÆRING	EU-LABEL					
	T/T	T/L	M/M	DYBDE	BREDE					
SLANGELØS										
13R22.5	156/150K	*	20.0	3	7~12	C	C	W1	73dB	
80	295/80R22.5	154/150L	*	11.0	3	6~12	D	C	W1	73dB
	315/80R22.5	156/150K	*	19.7	3	5~13	C	B	W2	74dB
70	315/70R22.5	154/150L	*	18.7	3	6~14	D	B	W1	73dB

- Tekniske data kan ændres uden forudgående varsel.
- Besøg vores hjemmeside (www.hankooktire.com) for mere detaljerede oplysninger om Hankook EU-kvalitetsmærkning.



ANBEFALET PLACERING



TEKNISKE MØNSTEROPSKÆRINGSDATA



NYT MØNSTER

MØNSTEROPSKÅRET MØNSTER

BLANDET VEJ & TERRÆN



Smart^{WORK} AM15 / AM15+

All-position dæk til vej og terræn



SIKRER HØJE KILOMETERTAL
 Ekstra bred slidbane og dybe riller sikrer høje kilometertal.



FREMRAGENDE TRÆKKRAFT
 Åbne skulderblokke med side-ribber forhindrer uregelmæssigt slid og giver fremragende vejgreb på og uden for vej.



EFFEKTIV AFVISNING AF STEN
 Ekstra brede riller er designet til effektiv afvisning af sten og fremragende trækraft.

DIMENSIONSDATA

SRS	STØRRELSE	LI/SS	TYPE	MØNSTER-	MØNSTER-	EU-LABEL		
				DYBDE	OPSKÆRING	T/T	T/L	M/M

SLANGELØS AM15

70	265/70R19.5	143/141J	*	16.0	3	8~10	D	B	W2	74dB
	275/70R22.5 *	148/145K	*	18.0	3	8~10	D	B	W2	74dB
65	425/65R22.5	165K	*	18.5	3	10~12	C	C	W2	75dB
	445/65R22.5	169K	*	18.9	3	10~12	C	C	W2	75dB

SLANGELØS AM15+

65	385/65R22.5 **	160K (158L)	*	18.0	3	12~14	D	C	W2	74dB
----	----------------	-------------	---	------	---	-------	---	---	----	------

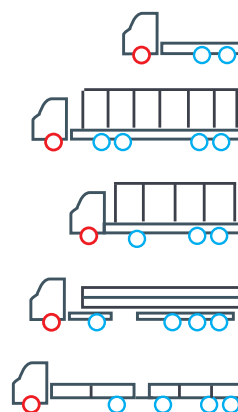
* OE for MAN TGM & TGS * OE for Mercedes-Benz Trucks Actros series

• Tekniske data kan ændres uden forudgående varsel.

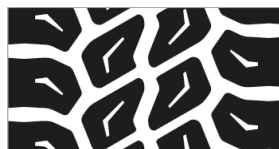
• Besøg vores hjemmeside (www.hankooktire.com) for mere detaljerede oplysninger om Hankook EU-kvalitetsmærkning.



○ ANBEFALET PLACERING
 ○ MULIG PLACERING



TEKNISKE MØNSTEROPSKÆRINGSDATA



NYT MØNSTER



SLIDT MØNSTER
 MØNSTEROPSKÆRET MØNSTER

BLANDET VEJ & TERRÆN



Smart^{WORK} AM09

All-position dæk til blandet brug med god on/off ydeevne



FREMRAGENDE TRÆKKRAFT

Polygonale blokke og zigzag riller sikrer fremragende trækraft og bremseevne både på og uden for vej.



KØRSELSSTABILITET

Det ekstra brede slidbane mønster med et lukket skulderdesign leverer kørselsstabilitet og en forlænget levetid.



RILLERNE HOLDES RENE

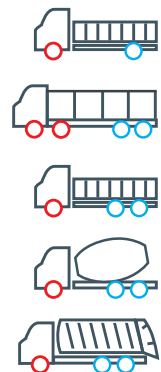
Dækmønstrrets design minimerer opsamling af sten og heraf også risikoen for dækskader.

DIMENSIONSDATA

SRS STØRRELSE LI/SS	TYPE		MØNSTER- DYBDE	MØNSTER- OPSKÆRING	EU-LABEL			
	T/T	T/L			M/M	DYBDE	BREDE	
SLANGELØS								
10R22.5	144/142K	*	15.0	3	A 9-11 B 8-10	C	B	W1 70dB
11R22.5	148/145K	*	22.5	3	12~14	D	B	W1 67dB
12R22.5	152/149K	*	18.9	3	8~10	D	B	W1 69dB
13R22.5*	156/150K	*	18.0	3	A 13-15 B 10-12	D	C	W1 70dB
95 325/95R24*	162/160K	*				D	C	W1 69dB
80 295/80R22.5	152/148M (154/150)	*	17.0	3	A 11-13 B 8-10	C	B	W1 67dB
315/80R22.5**	156/150K	*	17.0	3	A 12-14 B 9-11	D	B	W1 67dB



○ ANBEFALET PLACERING
○ MULIG PLACERING



- * OE for MAN TGM & TGS * OE for Mercedes-Benz Trucks Actros series
- Tekniske data kan ændres uden forudgående varsel.
- Besøg vores hjemmeside (www.hankooktire.com) for mere detaljerede oplysninger om Hankook EU-kvalitetsmærkning.

TEKNISKE MØNSTEROPSKÆRINGSDATA



NYT MØNSTER

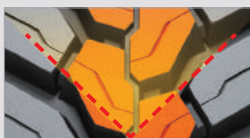
MØNSTEROPSKÅRET
MØNSTER

BLANDET ON & OFF-ROAD



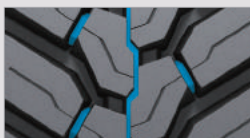
SMART^{WORK} DM09

Forbedret ydeevne i terræn



FREMragende TRÆKKRAFT I TERRÆN

Retningsbestemt mønster giver fremragende køreegenskaber og trækraft i terræn.



ØGET HOLDBARHED

Overlappende mønsterblokke i centrum stabiliserer kørslen og øger holdbarheden.



FLEKSIBEL RESPONS TIL SIDEVERTS PÅKØRSEL

De tilspidsede skulderblokke absorberer udefrakommende tryk fra påkørsel.

DIMENSIONSDATA

SRS STØRRELSE LI/SS	TYPE		MØNSTER-DYBDE	MØNSTER-OPSKÆRING	EU-LABEL		
	T/T	T/L			M/M	DYBDE	BREDE

SLANGELØS

	11R22.5	148/145K	*	23.5	3	6,5~12	E	C	W1	70dB
	12R22.5	152/148K	*	22.5	3	11	E	B	W1	70dB
	13R22.5*	156/150K	*	23.0	3	7~12	D	C	W2	75dB
	1200R20	154/150K	*	22.8	3	7~13	E	C	W2	75dB
80	295/80R22.5	152/148K	*	23.8	3	5~10	E	B	W1	70dB
	315/80R22.5**	156/150K	*	21.8	3	6~12	D	C	W1	70dB
	315/80R22.5	156/150K	*	21.8	3	6~12	C	C	W1	70dB

* OE for MAN TGM & TGS

** OE for Scania

• Tekniske data kan ændres uden forudgående varsel.

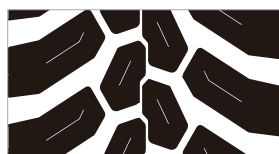
• Besøg vores hjemmeside (www.hankooktire.com) for mere detaljerede oplysninger om Hankook EU-kvalitetsmærkning.



○ ANBEFALET PLACERING
 ○ MULIG PLACERING



TEKNISKE MØNSTEROPSKÆRINGSDATA



NYT MØNSTER



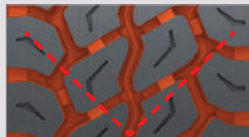
MØNSTEROPSKÅRET MØNSTER

BLANDET ON & OFF-ROAD



Smart^{WORK} TM15

Trailerdæk for vej og terræn



STABILITET
Udvidet rillebredde for øget bejgreb og ydeevne.



STENAFVISENDE
Gummiforhøjninger i riller afviser sten og reducerer dækskader.



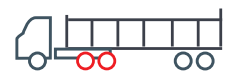
ENSARTET SLIDTAGE OG LANG LEVETID
Gummibro mellem mønsterblokke øger stabilitet og sikrer ensartet slidtage.

DIMENSIONSDATA

SRS STØRRELSE LI/SS	TYPE		MØNSTER-DYBDE	MØNSTER-OPSKÆRING	EU-LABEL		
	T/T	T/L	M/M	DYBDE	BREDE		
SLANGELØS							
65 385/65R22.5	160 (158L)	*	175	3	7~9	D	C W1 69dB

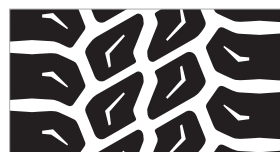


○ ANBEFALET PLACERING



- Tekniske data kan ændres uden forudgående varsel.
- Besøg vores hjemmeside (www.hankooktire.com) for mere detaljerede oplysninger om Hankook EU-kvalitetsmærkning.

TEKNISKE MØNSTEROPSKÆRINGSDATA



NYT MØNSTER



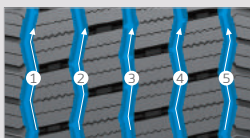
SLIDT MØNSTER
MØNSTEROPSKÆRET MØNSTER

VINTER

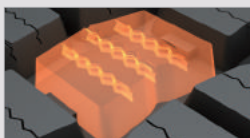


SMART CONTROL AWO2 / AWO2+

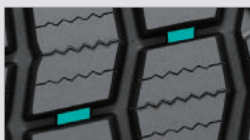
All-position vintersdæk til ekstreme vejrforhold



SELVRENSENDE OG VANDAFLEDENDE
5 rille zigzag-design understøtter en fremragende dræning af vand.



VINTERLAMELLER
3D-rillerne sikrer bedre greb på isglatte og snefulde veje samt jævn slitage og flere kilometer.



STABILITET
Gummiforhøjning øger blokstivhed og giver bedre køreegenskaber.

DIMENSIONSDATA

SRS	STØRRELSE	LI/SS	TYPE		MØNSTER-DYBDE	MØNSTER-OPSKÆRING		EU-LABEL		
			T/T	T/L		M/M	DYBDE	BREDE		

SLANGELØS

80	295/80R122.5	154/149M	*	16.5	3	9~11	D	C	W1	70a
	315/80R22.5	156/150L	*	17.0	3	8~10	D	C	W1	70a
70	275/70R22.5	150/145J	*	18.0	3	5~6	C	C	W1	70a
	315/70R22.5	154/150L	*	16.0	3	8~10	C	C	W1	70a
55	385/55R22.5	160K [158L]	*	15.0	3	8~10	C	C	W1	70a

SLANGELØS AWO2+

65	385/65R22.5	160K [158L]	*	15.5	3	8~10	C	C	W1	70a
----	-------------	-------------	---	------	---	------	---	---	----	-----

- Tekniske data kan ændres uden forudgående varsel.
- Besøg vores hjemmeside (www.hankooktire.com) for mere detaljerede oplysninger om Hankook EU-kvalitetsmærkning.



- ANBEFALET PLACERING
- MULIG PLACERING



TEKNISKE MØNSTEROPSKÆRINGSDATA



NYT MØNSTER



MØNSTEROPSKÅRET MØNSTER

VINTER

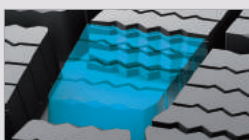


SMART CONTROL DW07

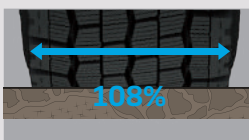
Nyt træk-dæk til strenge vinterforhold



MAXIMALT GREB
Pentagon blokke og et savtakket kant- design giver maksimalt greb på sne og is samt fremragende bremseevne på vinterveje.



PÅLIDELIG TRÆKEVNE
En høj tæthed af bølgede 3D-snit sikrer en forbedret blokstivhed samt en pålidelig trækevne, selv når dækket er godt slidt.



VINTER GUMMICOMPOUND
Den nye vinter gummicomound sammen med et ekstra bredt dækmønster giver en fremragende brændstoføkonomi.

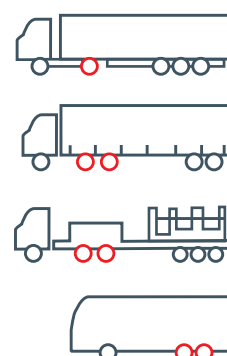
DIMENSIONSDATA

SRS STØRRELSE LI/SS	TYPE		MØNSTER-DYBDE	MØNSTER-OPSKÆRING	EU-LABEL				
	T/T	T/L			M/M	DYBDE	BREDE		
SLANGELØS									
12R22.5	152/148L	*	19.5	3	A 4-6 B 4-6	D	C	W1	72dB
80 315/80R22.5	156/150L	*	20.5	3	B 5-7 B 4-6	D	C	W1	72dB
295/80R22.5	152/148L	*	20.5	3	B 5-7 B 4-6	D	C	W1	69dB
70 275/70R22.5	150/145J (152/148F)	*	18.5	3	B 3-5 B 3-5	D	C	W1	72dB
315/70R22.5	154/150L	*	17.5	3	A 6-8 B 4-6	D	C	W1	71dB

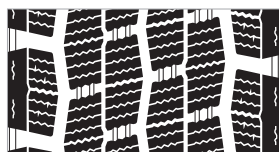
- Tekniske data kan ændres uden forudgående varsel.
- Besøg vores hjemmeside (www.hankooktire.com) for mere detaljerede oplysninger om Hankook EU-kvalitetsmærkning.



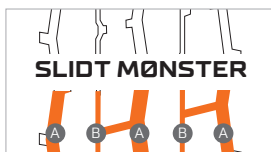
ANBEFALET PLACERING



TEKNISKE MØNSTEROPSKÆRINGSDATA



NYT MØNSTER

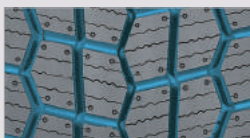


MØNSTEROPSKÆRET MØNSTER

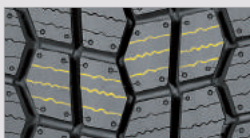
VINTER

DW06

Vintertrækdæk som maksimerer greb i is og sne



BEDRE TRÆKEVNE
Zig-zag type og fem mønsterriller giver bedre trækkevne i is og sne.



VINTERLAMELLER
Multisnit og små fordybninger i mønstret forbedrer vejgreb i is og sne.



JÆVN SLITAGE
3D snit giver bedre trækkevne og jævn slitage.

DIMENSIONSDATA

SRS STØRRELSE LI/SS	TYPE		MØNSTER-DYBDE	MØNSTER-OPSKÆRING	EU-LABEL		
	T/T	T/L	M/M	DYBDE	BREDE		

SLANGELØS

80	295/80R122.5	152/148M	*	213	3	10~12	0	C	W2	76db
	315/80R22.5	156/150L	*	213	3	10~12	0	C	W2	76db
70	315/70R22.5	154/150L	*	213	3	10~12	0	C	W2	76db

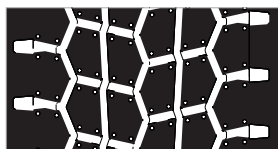
- Tekniske data kan ændres uden forudgående varsel.
- Besøg vores hjemmeside (www.hankooktire.com) for mere detaljerede oplysninger om Hankook EU-kvalitetsmærkning.



ANBEFALET PLACERING



TEKNISKE MØNSTEROPSKÆRINGSDATA



NYT MØNSTER



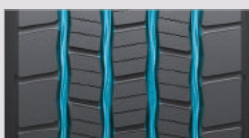
MØNSTEROPSKÅRET MØNSTER

VINTER

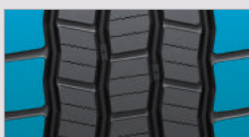


SMART CONTROL TWO1

Vintertrailerdæk som maksimerer greb i is og sne



ZIG-ZAG MØNSTERRILLER
4 zig-zag mønsterriller giver fremragende greb i vådt føre.



BREDE DÆKSKULDRE
Brede dækskuldre giver stabilt vejgreb og højt kilometertal.



VINTERLAMELLER
Tætskårne 3D-snit i mønsterblokke sikrer vejgreb i vintervej.

DIMENSIONSDATA

SRS STØRRELSE LI/SS	TYPE		MØNSTER-DYBDE	MØNSTER-OPSKÆRING	EU-LABEL			
	T/T	T/L			M/M	DYBDE	BREDE	
SLANGELØS								
65 385/65R22.5	160K (158L)	*	12.1	3	9.5	B	C	W1 69dB
55 385/55R22.5	160K	*	14.1	3	9.0	C	C	W1 69dB
45 445/45R19.5	160J	*	13.6	3	9.0	C	C	W2 75dB



○ ANBEFALET PLACERING



- Tekniske data kan ændres uden forudgående varsel.
- Besøg vores hjemmeside (www.hankooktire.com) for mere detaljerede oplysninger om Hankook EU-kvalitetsmærkning.

TEKNISKE MØNSTEROPSKÆRINGSDATA



NYT MØNSTER

MØNSTEROPSKÆRET MØNSTER

BYKØRSEL



AU03

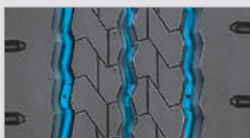
All-position dæk velegnet til bybusser og bykørsel



UDVIDET SKULDERBREDEDE
Større skulderbredde giver øget stivhed i skulderområdet og bedre modstand mod kantstensskader.



FORBEDRET TRÆKKRAFT
Vandrette riller indsat på slidbaneribben og dybe lameller giver forbedret trækraft.



GOD VANDAFLEDNING
Et specielt mønsterrilledesign forbedrer brændstoføkonomien og øger modstanden mod akvaplaning.

DIMENSIONSDATA

SRS STØRRELSE LI/SS	TYPE		MØNSTER-DYBDE	MØNSTER-OPSKÆRING	EU-LABEL			
	T/T	T/L			M/M	DYBDE	BREDE	EU-LABEL
SLANGELØS								
80 275/80R22.5*	149/146J	*	19.0	3	9~11	D	C	W1 71dB
70 245/70R19.5	136/134L	*	15.5	3	8~10	D	C	W1 71dB
265/70R19.5	140/138M	*	15.0	3	9~11	D	C	W1 71dB
275/70R22.5	148/145J	*	19.0	3	9~11	D	C	W1 71dB

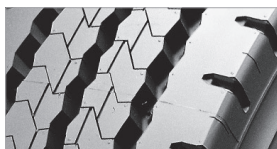


○ ANBEFALET PLACERING



- Ikke 3PMSF
- Tekniske data kan ændres uden forudgående varsel.
- Besøg vores hjemmeside (www.hankooktire.com) for mere detaljerede oplysninger om Hankook EU-kvalitetsmærkning.

TEKNISKE MØNSTEROPSKÆRINGSDATA



NYT MØNSTER

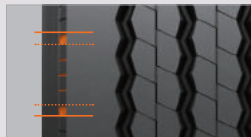
MØNSTEROPSKÅRET MØNSTER

BYKØRSEL



Smart City **AU04 / AU04 +**

Det bedste valg til bykørsel/busser



FORBEDRET DÆKSKULDER

Optimeret skulderdesign giver stabile køreegenskaber og er mere modstandsdygtige mod kantstensskader og ujævn slidtage.



STABILT VEJGREB

Langsgående zig-zag riller og lukkede mønsterblokke forbedrer vejgreb og stabilitet.

DIMENSIONSDATA

SRS	STØRRELSE	LI/SS	TYPE	MØNSTER-DYBDE	MØNSTER-OPSKÆRING	EU-LABEL		
						T/T	T/L	M/M

SLANGELØS

80	275/80R22.5	149/146J	*	16.8	3	9~10	D	C	W2	71dB
70	275/70R22.5	150/148J (152/148F)	*	19.0	3	7~8	D	B	W1	67dB
60	315/60R22.5	154/148J (156/152F)	*				C	B	W1	73dB

SLANGELØS AU04

	11R22.5	148/145J	*	20.2	3	9~11	D	B	W1	70dB
70	295/80R22.5	152/148J	*	16.5	3	9~11	D	B	W1	67dB

- Tekniske data kan ændres uden forudgående varsel.
- Besøg vores hjemmeside (www.hankooktire.com) for mere detaljerede oplysninger om Hankook EU-kvalitetsmærkning.



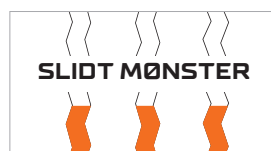
- ANBEFALET PLACERING
- MULIG PLACERING



TEKNISKE MØNSTEROPSKÆRINGSDATA



NYT MØNSTER



SLIDT MØNSTER
MØNSTEROPSKÅRET MØNSTER

SORTIMENTOVERSIGT

STR																
	TH22	AM15	AM15+	AM09	DM09	DM06	TM15	AW02	AW02+	DW07	DW06	TW01	AU03	AU04	AU04+	DM11
8R175																
8R195																
8.5R175																
9.5R175	•															
10R22.5				•												
11R22.5	•			•	•									•		
12R22.5				•	•					•						
12R24																
13R22.5				•	•											
325/95R24				•	•	•										
275/80R22.5													•			
295/80R22.5				•	•			•		•	•			•	•	
315/80R22.5				•	•			•		•	•					•
205/75R175																
215/75R175	•															
225/75R175																
235/75R175	•															
245/70R175	•															
245/70R19.5	•												•			
255/70R22.5																
265/70R175																
265/70R19.5	•	•											•			
275/70R22.5		•						•		•					•	
285/70R19.5	•															
305/70R19.5																
305/70R22.5																
315/70R22.5								•		•	•					
205/65R175	•															
385/65R22.5			•				•		•			•				
425/65R22.5	•	•														
445/65R22.5		•														
295/60R22.5																
315/60R22.5															•	
295/55R22.5																
385/55R22.5	•							•				•				
355/50R22.5																
435/50R19.5																
445/45R19.5												•				
315/45R22.5																
455/40R22.5																
1000R20																
1100R20																
1200R20					•											
1200R24																

SORTIMENTOVERSIGT

STR	MØNSTER																		
	AL20	AL20w	DL20	DL20w	TL20	AL10+	DL10+	TL10+	AL10	DL10	TL10	AL22	DL22	AH31	DH31	TH31	AH35	DH35	
8R175																			
8R19.5																		•	
8.5R175																		•	•
9.5R175																		•	•
10R22.5																			
11R22.5																•			
12R22.5									•						•				
12R24																			
13R22.5																			
325/95R24																			
275/80R22.5																			
295/80R22.5									•	•		•	•	•	•				
315/80R22.5				•		•	•					•		•	•				
205/75R175																		•	•
215/75R175																		•	•
225/75R175																		•	•
235/75R175																		•	•
245/70R175																		•	•
245/70R19.5																			•
255/70R22.5									•										
265/70R175																			•
265/70R19.5																		•	•
275/70R22.5									•		•				•	•	•		
285/70R19.5																		•	•
305/70R19.5									•									•	
305/70R22.5				•	•		•								•	•			
315/70R22.5																			
205/65R175																		•	•
385/65R22.5																			•
425/65R22.5																			•
445/65R22.5		•		•		•	•											•	
295/60R22.5		•		•			•								•	•			
315/60R22.5																			
295/55R22.5	•					•									•			•	
385/55R22.5							•								•				
355/50R22.5							•												•
435/50R19.5							•					•							
445/45R19.5																			•
315/45R22.5																			•
455/40R22.5																			
1000R20																			
1100R20																			
1200R20																			
1200R24																			•

NOTER

NDI Group A/S er nordens førende leverandør af dæk, fælge og hjul. Vores mål er at hjælpe vores kunder med at holde forretningen kørende ved at tilbyde et stort og attraktivt udvalg af dækløsninger.

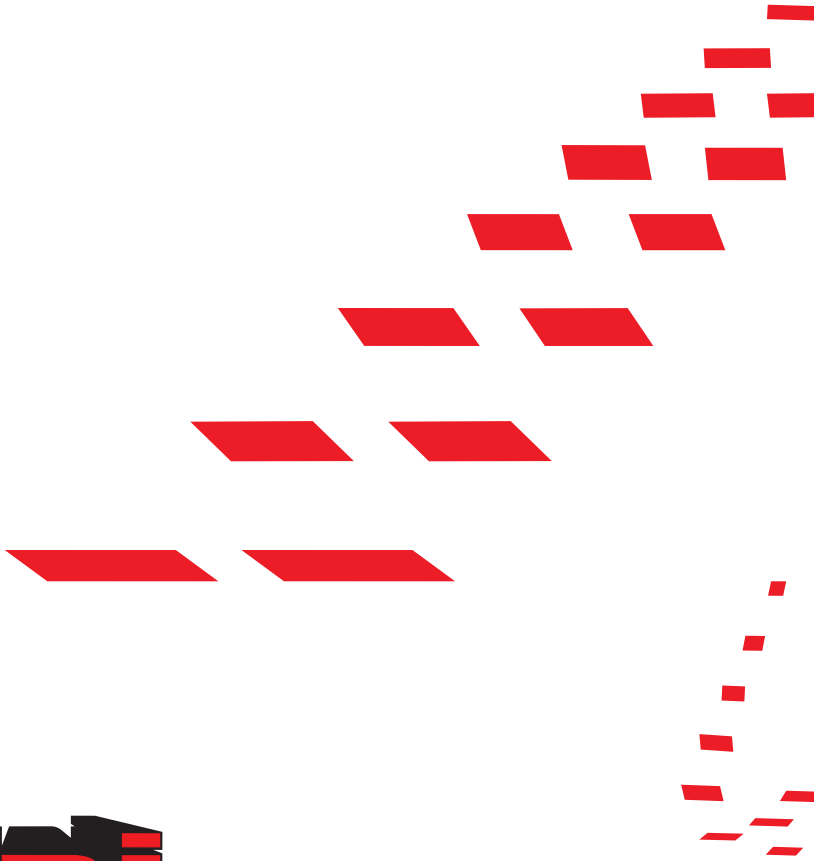
Vi har 50 års erfaring i dækbranchen og har gennem tiden oparbejdet en stor viden om dæk gennem vores forretningsområder, der dækker alt fra logistik, distribution samt montering af dæk, fælge og hjul til rådgivning, regummiering af dæk samt produktion af tvillinghjul til traktorer.

NDI Group A/S er også eksperter i logistik og distribution, og vi stræber altid efter at tilbyde den hurtigste og billigste løsning. Med vores egen flåde af varevogne og lastbiler har vi mulighed for at levere op til to gange om dagen og samarbejder desuden med førende internationale transportvirksomheder, hvilket sikrer den bedst mulige og mest bekvemme fragtløsning for kunderne.

Vores produktsortiment spænder bredt over mange brands, prissegmenter og dækstørrelser. Vi tilbyder til lastvogne blandt andet brands som Hankook, Matador, Goodride og vores eget slidbanemærke Euroband. Vi har knap en halv million dæk på lager og rådgiver gerne vores kunder, så vi kan hjælpe med at finde den bedste og sikreste løsning til deres individuelle transportbehov.

NDI Group A/S er en 100% privatejet virksomhed, der udover hovedkontoret samt flere afdelinger i Danmark, har aktiviteter i Norge, Sverige og Finland.





NDi

NDIAS.COM